

Povodí Ohře, s.p.  
Ing. Simona Stýblová  
Bezručova 4219

430 03 Chomutov

VÁŠ DOPIS ZN.	ČÍSLO JEDNACÍ	SPISOVÁ ZNAČKA	DATUM
	LCR240/001673/2019 (51)		11.11.2019
VYŘIZUJE	TELEFON	GSM	FAX
Bc. Martin Křídlo	+420 956 240 106	+420 724 524 953	+420 412 510 451
			E-MAIL
			Martin.Kridlo@lesycr.cz

### Věc: Vyjádření

Lesy České republiky, s. p. – Lesní správa Děčín souhlasí se stavbou „**Rybný potok v Krásném Lese – těžení sedimentů a oprava spárování dvou šterkových přehrázek**“, na pozemku p.č. 4747 v k.ú. Krásný Les v Krušných horách, dle níže uvedeného situačního zákresu v KN mapě.

Stavba se bude nacházet v ochranném pásmu lesa, pozemků p.č. 77, 81/1, 88/1, 97/2 v k.ú. Krásný Les v Krušných horách, ke kterým mají právo hospodařit Lesy České republiky, s.p.

Souhlas se vydává za předpokladu, že pozemky, ke kterým mají právo hospodařit Lesy České republiky, s.p. nebudou stavbou přímo dotčeny a nedojde ani k jinému dotčení v souvislosti s realizací uvedené stavby např. umístěním stavebního materiálu, deponií zeminy, parkováním vozidel.

Příjezd po účelové lesní cestě Lesů České republiky, s.p., která je na pozemcích p.č. 4470, 82/3, 88/5, 101/3, 97/2 v k.ú. Krásný Les v Krušných horách v souvislosti se stavbou je možný, za předpokladu vyplnění „Žádosti o udělení výjimky ze zákazu vjezdu a stání motorových vozidel dle ustanovení § 20 zákona o lesích č. 289/1995 Sb.“, viz příloha. **Před zahájením stavby se investor stavby zavazuje předložit předávací protokol o aktuálním stavu účelové komunikace místně příslušnému revírníkovi včetně doložení fotodokumentace.** Po dokončení stavby bude účelová komunikace uvedena do původního stavu a předána zpět místně příslušnému revírníkovi (Ing. Lukáš Křídlo mob. 724524939).

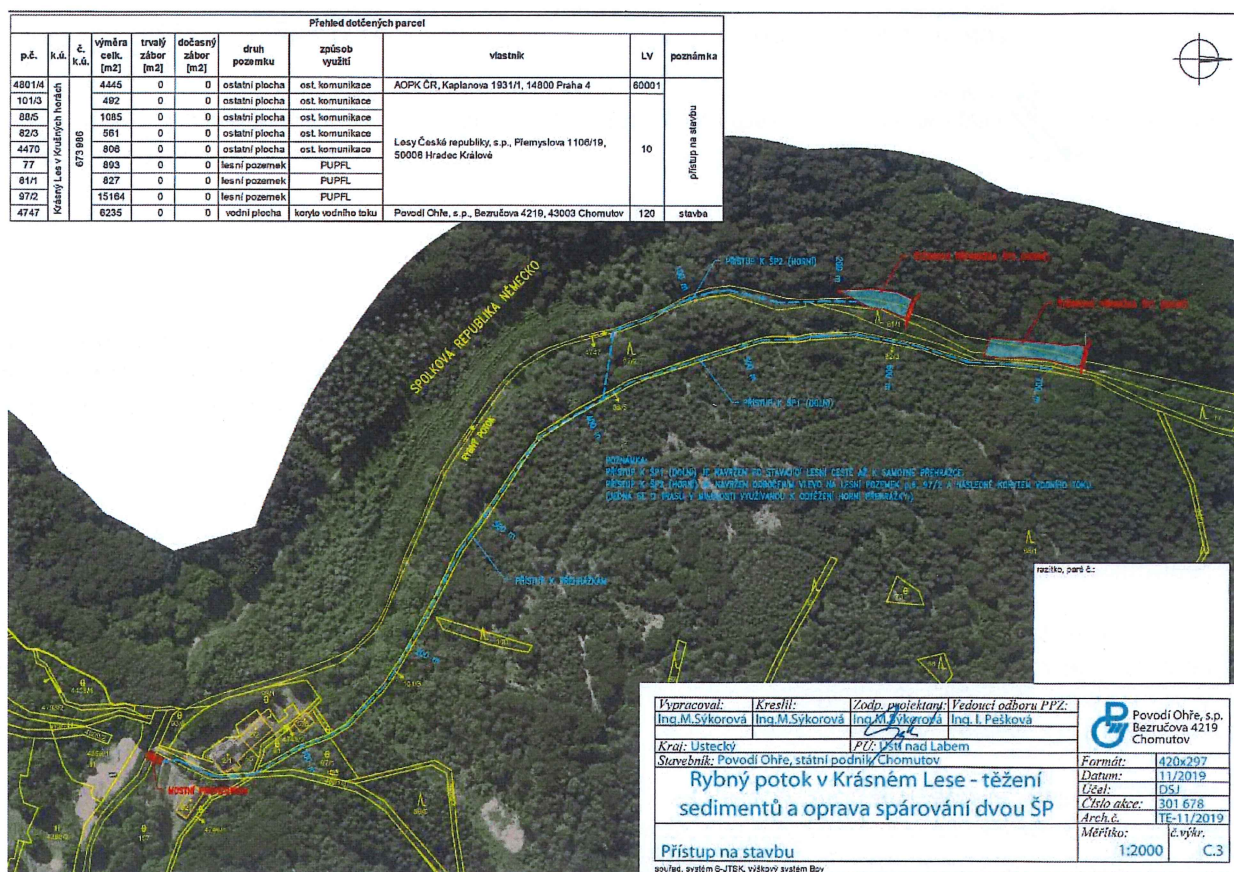
Pro účely sjezdů k přehrázkám budou využity pozemky, které byly domluveny při místním šetření s místně příslušným revírníkem ze dne 1.11.2019.

Kácení dřevin bude provedeno pouze v rozsahu, který byl rovněž domluven při místním šetření ze dne 1.11.2019 (tzn. pouze ořez větví).

Při realizaci stavby budou dodrženy základní povinnosti k ochraně PUPFL (pozemku určeného k plnění funkcí lesa) uvedené dle § 13, § 20, §21 zákona 289/1995 Sb. (lesní zákon) v platném znění.

Současně upozorňujeme na havarijní stav mostku přes Rybný potok, který má omezenou hmotnost a je nutná jeho generální oprava.

Tento souhlas nenahrazuje závazné stanovisko orgánu státní správy lesů (Magistrátu města Ústí nad Labem, odboru životního prostředí).



S pozdravem

Ing. Jiří Toms

lesní správce – LS Děčín

Lesy České republiky, s.p. [02]  
se sídlem Přemyslova 1106/19, Nový Hradec Králové  
500 08 Hradec Králové  
IČ: 42196451, DIČ: CZ42196451  
Lesní správa Děčín  
Sládkova 486/2, Děčín I-Děčín, 405 02 Děčín

Lesy České republiky, s.p., se sídlem Přemyslova 1106/19, Nový Hradec Králové, Hradec Králové, PSČ 500 08

Spisová značka AXII 540 vedená u rejstříkového soudu v Hradci Králové, IČ: 42196451, DIČ: CZ42196451

Lesy České republiky, s.p., jsou držitelem osvědčení o účasti v certifikaci lesů, loga PEFC (08-2101/0001) a certifikátu C-o-C.

Státní podnik Lesy České republiky, s.p., zachovává nulovou toleranci k jakémukoli nelegálnímu jednání a dodržuje maximální transparentnost, legalitu a etiku. Součástí firemní kultury státního podniku Lesy České republiky, s.p., je Criminal compliance program (viz www.lesy-cr.cz), který stanoví zásady a pravidla jednání zaměstnanců či jiných osob jednajících za státní podnik Lesy České republiky, s.p. (dále jen „zaměstnanec“). Každý zaměstnanec má povinnost oznámit jakékoli podezřelé či nelegální jednání. V jakémkoli případě, kdy je jednání zaměstnance v rozporu s Criminal compliance programem, nelze je považovat za jednání v rámci zájmu státního podniku Lesy České republiky, s.p. Takové jednání je možné oznámit, a to i anonymně způsoby uvedenými na webových stránkách. [www.lesy-cr.cz](http://www.lesy-cr.cz)